



Erste Hilfe

Erste Hilfe
muss immer wieder
trainiert werden!



Auffinden einer Person

Grundsätze

- RUHE bewahren
- UNFALLSTELLE sichern
- EIGENE SICHERHEIT beachten



Person ggf. aus dem
Gefahrbereich retten

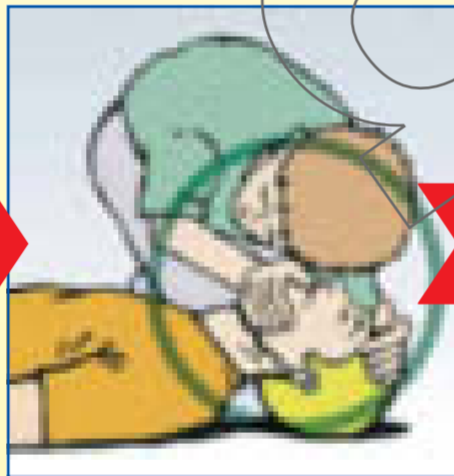
Notruf

- WO geschah es?
- WAS geschah?
- WIE viele Verletzte?
- WELCHE Art von Verletzungen?
- WARTEN auf Rückfragen!



Bewusstsein prüfen
laut ansprechen,
anfassen, rütteln

nicht
vorhanden
um
Hilfe
rufen



Atmung prüfen
Atemwege freimachen,
Kopf nackenwärts beugen,
Kinn anheben,
sehen / hören / fühlen

keine normale
Atmung

Notruf



30x Herzdruckmassage
Hände in Brustmitte
Drucktiefe 4-5 cm
Arbeitstempo 100/min.

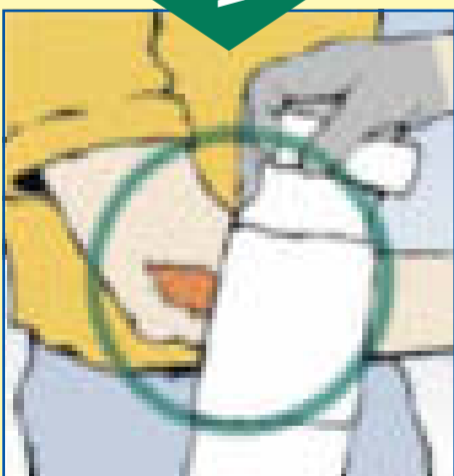
+



2x Beatmung
1 sec. lang Luft
in Mund oder
Nase einblasen

vorhanden

normale
Atmung



**Situationsgerecht
helfen**
z. B. Wunde versorgen



**Stabile
Seitenlage**

Bewusstsein und Atmung überwachen

Retungsleitstelle (Notruf)
Ersthelfer
Betriebssanitäter
Erste-Hilfe-Material bei
Sanitätsraum
Ärzte für Erste Hilfe
Berufsgenossenschaftliche Durchgangsarzte
Berufsgenossenschaftlich zugelassene Krankenhäuser

Lerne helfen - werde Ersthelfer

Meldung zur Ausbildung bei